

R400

Wertschutzschrank



Einbruchschutz:

Widerstandsgrad I nach EN 1143-1

Fassungsvermögen bis zu 70 Aktenordner.
Durch diverses Zubehör wie ausziehbare
Fachböden, Hängeregistratur, Schubladen usw.
ist eine individuelle Schrankeinrichtung möglich.

Konstruktion

Korpus: mehrwandig 38 mm stark

Tür: mehrwandig 84 mm stark

Verriegelung: 4-seitig sperrend

Grundausrüstung

Schloss: Doppelbart-Hochsicherheitsschloss VdS-Klasse I, inkl. 2 Schlüssel (Länge 95 mm)

Beschlag/Griff: Klappgriff, flächenbündig versenkt

Scharniere: innenliegende Scharniere

Türöffnungswinkel: ca. 90°

Türanschlag: rechts bei eintürigen Modellen
(Türanschlag links ohne Aufpreis)

Inneneinrichtung: Fachboden

Verankerung: 2 Bodenbohrungen, 1 Rückwandbohrung
(nicht durchgebohrt), inkl. Verankerungsmaterial

Farbe: RAL 7035 lichtgrau (ohne Aufpreis: RAL 7024
graphitgrau, RAL 9006 weißaluminium)

Versicherungssumme

Die empfohlenen Versicherungssummen sind folgende:

- **privat bis 65.000,- € / mit EMA 130.000,- €**
- **gewerblich bis 20.000,- € / mit EMA 40.000,- €**

Bitte sprechen Sie hierzu mit Ihrem Versicherer. Je Versicherer, Risiko und Einsatzgebiet können die genannten Versicherungssummen variieren.

R400

Wertschutzschrank



Artikel	Modell	Außenmaße			Innenmaße			Türdurchgang		Verankerung		Gewicht kg	Anzahl Fachböden	Anzahl Ordner	Volumen Liter
		Höhe mm	Breite mm	Tiefe mm	Höhe mm	Breite mm	Tiefe mm	Höhe mm	Breite mm	Boden Anzahl	Rückwand Anzahl				
40000	R400 00	336	396	250	245	312	131	230	252	2	1 ***	62	1	-	10
40001	R400 01	336	496	300	245	412	181	230	352	2	1 ***	82	1	-	18
40002	R400 02	336	496	410	245	412	291	230	352	2	1 ***	95	1	3	29
40003	R400 03	436	496	410	345	412	291	330	352	2	1 ***	120	1	5	41
40004	R400 04	536	496	410	445	412	291	430	352	2	1 ***	130	1	5	53
40005	R400 05	636	496	410	545	412	291	530	352	2	1 ***	148	2	5	65
40006	R400 06	736	496	410	645	412	291	630	352	2	1 ***	168	2	5	77
40007	R400 07	836	496	410	745	412	291	730	352	2	1 ***	184	2	10	89
40008	R400 08	1036	496	410	945	412	291	930	352	2	1 ***	215	2	10	113
40009	R400 09	1036	496	500	945	412	381	930	352	2	1 ***	242	2	10	148
40010	R400 10	1236	496	410	1145	412	291	1130	352	2	1 ***	248	2	15	137
40011	R400 11	1236	496	500	1145	412	381	1130	352	2	1 ***	274	2	15	180
40012	R400 12	736	736	560	645	652	441	630	592	2	1 ***	250	2	8	185
40013	R400 13	836	736	560	745	652	441	730	592	2	1 ***	265	2	16	214
40014	R400 14	1036	736	560	945	652	441	930	592	2	1 ***	325	2	16	272
40015	R400 15	1236	736	560	1145	652	441	1130	592	2	1 ***	377	2	24	329
40016	R400 16	1536	736	560	1445	652	441	1430	592	2	1 ***	480	3	32	415
40017	R400 17	1836	736	560	1745	652	441	1730	592	2	1 ***	545	4	40	502
40018	R400 18 **	1836	1200	560	1745	1120	441	1730	1025	2	1 ***	695	4	70	862

** 2-flügelige Tür *** nicht durchgebohrt



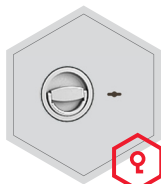
Korpus mehrwandig
38 mm stark



Tür(en) mehrwandig
84 mm stark

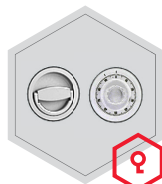
Verschlussoptionen

Standardverschluss

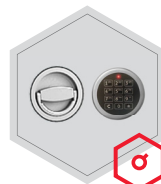


Doppelbartschloss

Optionale Verschlussvarianten



Mechanisches
Kombinationsschloss



Elektronisches
Kombinationsschloss

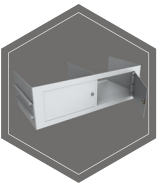


Elektronischeschloss kombiniert mit
mechanischer Revision
(Ausser Art. 40000-40011)

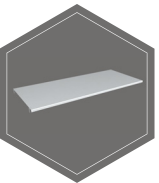
Zubehörtartikel gegen Aufpreis



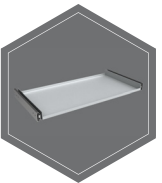
Innentresor
(Ausser Art. 40000-
40004; 40018)



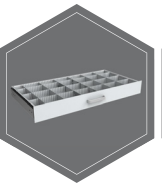
Innentresor mit Trenn-
wand, 2 - Türig
(Art. 40018)



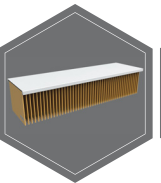
Fachboden



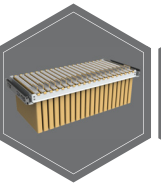
Fachboden auf
Teleskopschienen
(Ausser Art. 40000-
40010)



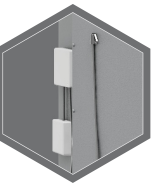
Individuell einrichtbare
Schublade auf Teles-
kopschienen (Ausser
Art. 40000-40010)



Fachboden für
Hängeregistratur
(Ausser Art. 40000-
40010)



Hängeregistratur auf
Teleskopschienen
(Ausser Art. 40000-
40010)



EMA - Komponenten
(Ausser Art. 40000-
40012)



Türanschlag links



RAL
7035



RAL
9006



RAL
7024



Gewichts-, Farb- und Maßangaben sind unverbindlich. Irrtum, Gewichts-, Maß- und Farbveränderungen vorbehalten. Geringe Gewichts-, Farb- und Maßabweichungen sind produktionsbedingt. Technische Änderungen vorbehalten. Tresore evtl. kopplastig, bei Inbetriebnahme entsprechende Sorgfalt gem. Einbauanleitung walten lassen. Piktogramme stehen symbolisch für die jeweiligen Merkmale.