

R440

Dokumenten- Wertschutzschrank



Einbruchschutz:

Widerstandsgrad N/O nach EN 1143-1

Feuerschutz:

Schutzklasse S 60 P nach EN 1047-1

Fassungsvermögen bis zu 28 Aktenordner.
Durch diverses Zubehör wie ausziehbare
Fachböden, Hängeregistratur, Schubladen usw.
ist eine individuelle Schrankeinrichtung möglich.

Konstruktion

Korpus: mehrwandig 50 mm stark

Tür: mehrwandig 95 mm stark

Verriegelung: 4-seitig sperrend; dreiseitig über
Riegelwerk. Scharnierseite gesichert durch starre
Bolzen.

Grundausrüstung

Schloss: Doppelbart-Hochsicherheitsschloss

VdS-Klasse I, inkl. 2 Schlüssel (Länge 120 mm)

Beschlag/Griff: Hängegriff, 60 mm vorstehend

Scharniere: außenliegende Scharniere

Türöffnungswinkel: ca. 180°

Türanschlag: rechts (Türanschlag links ohne Aufpreis)

Inneneinrichtung: Fachboden

Verankerung: 1 Bodenbohrung

Farbe: RAL 7035 lichtgrau (ohne Aufpreis: RAL 7024
graphitgrau, RAL 9006 weißaluminium)

R440

Dokumenten- Wertschutzschrank



Artikel	Modell	Außenmaße *			Innenmaße			Türdurchgang		Verankerung		Gewicht kg	Anzahl Fachböden	Anzahl Ordner	Volumen Liter
		Höhe mm	Breite mm	Tiefe mm	Höhe mm	Breite mm	Tiefe mm	Höhe mm	Breite mm	Boden Anzahl	Rückwand Anzahl				
44000	R440 00	379	589	471	278	477	339	263	454	1	-	125	1	3 **	45
44001	R440 01	482	589	471	381	477	339	366	454	1	-	140	1	6	62
44002	R440 02	615	589	471	514	477	339	499	454	1	-	160	2	8	83
44003	R440 03	801	589	471	700	477	339	685	454	1	-	210	2	12	113
44004	R440 04	1137	704	471	1036	592	339	1021	569	1	-	315	3	21	208
44005	R440 05	1322	704	471	1221	592	339	1206	569	1	-	340	3	23	245
44006	R440 06	1507	704	471	1406	592	339	1391	569	1	-	393	3	28	282
44007	R440 07	380	463	440	279	351	308	264	328	1	-	98	1	3 **	30
44008	R440 08	440	463	440	339	351	308	324	328	1	-	105	1	4	37
44009	R440 09	615	463	440	514	351	308	499	328	1	-	140	2	6	56
44010	R440 10	775	463	440	674	351	308	659	328	1	-	168	2	8	73

* Außenmaße ohne Griff und Scharniere ** quer



Korpus: mehrwandig
50 mm stark



Tür(en): mehrwandig
95 mm stark

Versicherungssumme

Die Empfohlene Versicherungssummen sind folgende:

- privat bis 40.000,- € / mit EMA 80.000,- €
- gewerblich bis 10.000,- € / mit EMA 20.000,- €

Bitte sprechen Sie hierzu mit Ihrem Versicherer. Je Versicherer, Risiko und Einsatzgebiet können die genannten Versicherungssummen variieren.

Verschlussoptionen

Standardverschluss

Optionale Verschlussvarianten gegen Mehrpreis



Doppelbarbschloss



Mechanisches
Kombinationsschloss

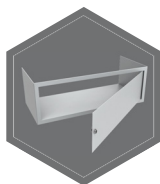


Elektronisches
Kombinationsschloss

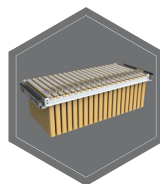


Elektronischeschloss kombiniert
mit mechanischer Revision
(Ausser art. 44007-44010)

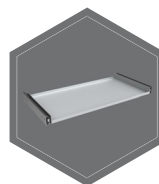
Zubehörartikel gegen Aufpreis



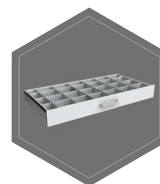
Innentresor



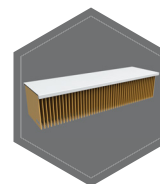
Hängeregistratur auf
Teleskopschienen



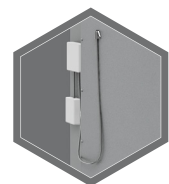
Fachboden auf
Teleskopschienen



Individuell einrichtbare
Schublade auf Teles-
kopschienen



Fachboden für
Hängeregistratur



EMA - komponenten



Gewichts-, Farb- und Maßangaben sind unverbindlich. Irrtum, Gewichts-, Maß- und Farbveränderungen vorbehalten. Geringe Gewichts-, Farb- und Maßabweichungen sind produktionsbedingt. Technische Änderungen vorbehalten. Tresore evtl. kopplastig, bei Inbetriebnahme entsprechende Sorgfalt gem. Einbauanleitung walten lassen. Piktogramme stehen Symbolisch für die jeweiligen Merkmale.